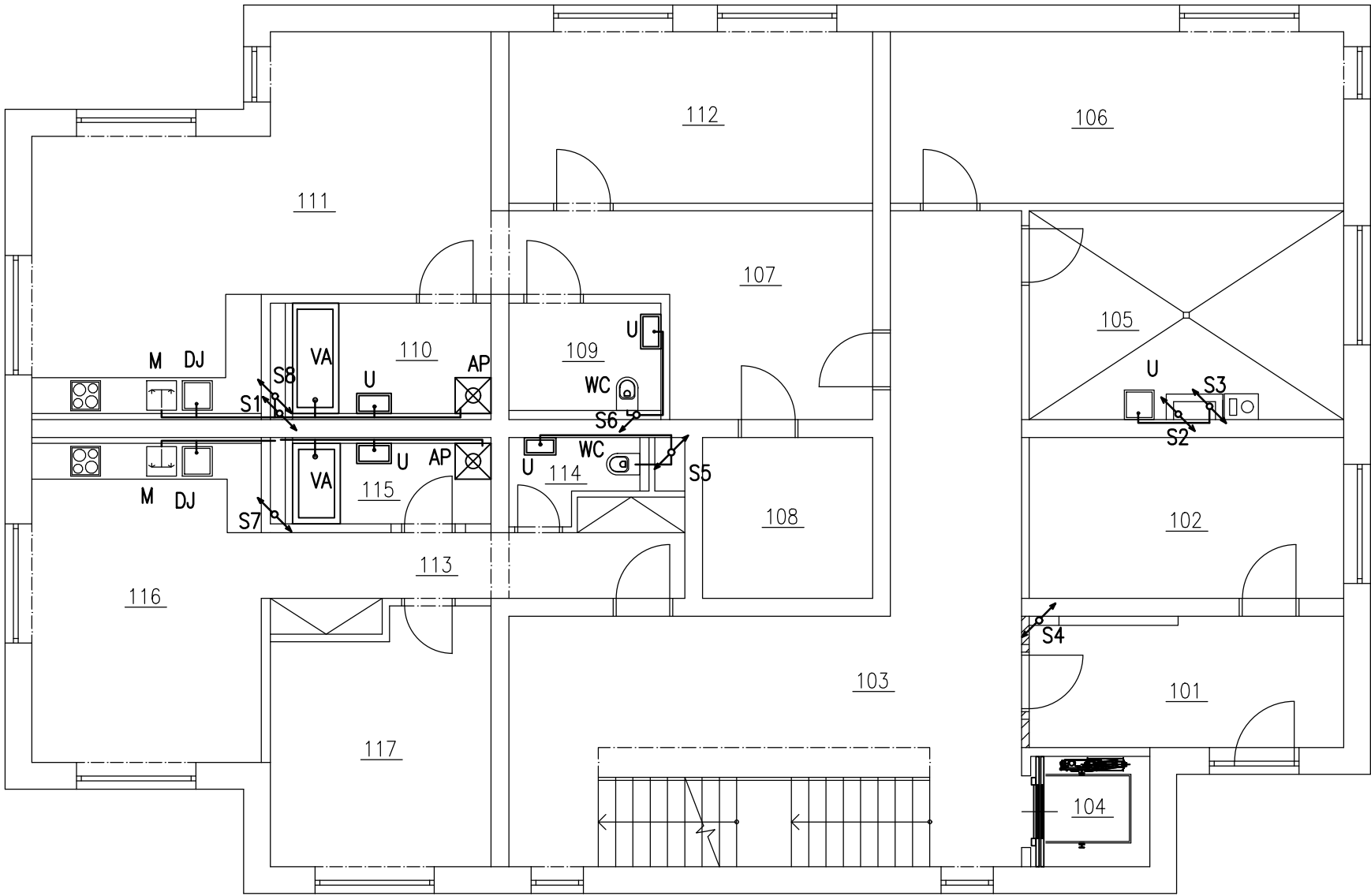


SCHÉMA KANALIZACE 1.NP
M 1:100



POZNÁMKY

- PŘIPOJOVACÍ POTRUBÍ SPLAŠKOVÉ KANALIZACE JE PROVEDENO Z TRUB PP–HT VE SKLONU MIN. 3%
- ODPADNÍ A VĚTRACÍ POTRUBÍ SPLAŠKOVÉ KANALIZACE BUDOU Z PP–HT NEBO TRUB PP ZVUKOVĚ IZOLAČNÍCH S VYVEDENÍM NAD STŘEŠNÍ PLÁŠŤ,
- ODPADNÍ POTRUBÍ DEŠŤOVÉ KANALIZACE VNITŘNÍ Z TRUB PP ZVUKOVĚ IZOLAČNÍCH
- ODPADNÍ POTRUBÍ JSOU PŘEDNOSTNĚ VEDENA V DRÁŽKÁCH V PŘEDSTĚNÁCH
- NAKLÁDÁNÍ S DEŠŤOVOU VODOU – STŘECHY JSOU ODVODNĚNY DO PODZEMNÍ RETENČNÍ NÁDRŽE, ZPEVNĚNÉ PLOCHY JSOU ODVODNĚNY DO ZELENÝCH PLOCH NA POZEMKU
- SVODNÉ POTRUBÍ JE Z PLASTOVÝCH TRUB PVC–KG, JE VEDENO POD PODLAHOU 1.NP A V TERÉNU, NA POTRUBÍ JSOU VENKOVNÍ REVIZNÍ ŠACHTY, POTRUBÍ SPLAŠKOVÉ KANALIZACE JE VE SKLONU MIN.2%, DEŠŤOVÉ 1%, KRYTÍ POTRUBÍ V TERÉNU JE U SPLAŠKOVÉ KANALIZACE 900MM U DEŠŤOVÉ 1200MM, POD PODLAHOU OBJEKTU 300MM
- SVODNÉ POTRUBÍ SPLAŠKOVÉ KANALIZACE JE NAPOJENO DO NOVÉ PŘÍPOJKY SPLAŠKOVÉ KANALIZACE
- POTRUBÍ BUDOU V KONSTRUKCÍCH ULOŽENA PRUŽNĚ A KOTVENA DLE POKYNU VÝROBCE A ČSN

LEGENDA ZAŘIZOVACÍCH PŘEDMĚTŮ

- U – UMYVADLO
- DJ – DŘEZ
- M – MYČKA
- AP – AUTOMATICKÁ PRAČKA
- S – SPRCHOVÝ KOUT
- VA – VANA
- WC – ZÁCHODOVÁ MÍSA

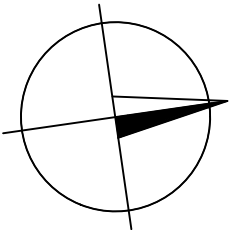
LEGENDA ZNAČEK ODPADNÍHO POTRUBÍ

- S1 – DEŠŤOVÁ ODPADNÍ KANALIZACE
- S2 – DEŠŤOVÁ ODPADNÍ KANALIZACE
- S3 – SPLAŠKOVÉ ODPADNÍ POTRUBÍ
- S4 – SPLAŠKOVÉ ODPADNÍ POTRUBÍ
- S5 – SPLAŠKOVÉ ODPADNÍ POTRUBÍ
- S6 – SPLAŠKOVÉ ODPADNÍ POTRUBÍ
- S7 – SPLAŠKOVÉ ODPADNÍ POTRUBÍ
- S8 – SPLAŠKOVÉ ODPADNÍ POTRUBÍ

LEGENDA MÍSTNOSTÍ

OZN.	NÁZEV MÍSTNOSTI	PLOCHA [m²]
101	ZÁDVEŘÍ	11,53
102	KOLÁRNA + KOČÁRKÁRNA	14,24
103	CHODBA + SCHODIŠTĚ	51,08
104	VÝTAHOVÁ ŠACHTA	3,63
105	TECHNICKÁ MÍSTNOST	18,46
106	SPOLEČENSKÁ MÍSTNOST	21,85
107	CHODBA	16,10
108	KOMORA	7,70
109	WC	4,59
110	KOUPELNA	6,10
111	KYCHYŇ A OBÝVACÍ POKOJ	34,97
112	POKOJ	17,54
113	CHODBA	10,02
114	WC	2,61
115	KOUPELNA	4,44
116	KUCHYŇ A OBÝVACÍ POKOJ	20,87
117	POKOJ	14,99
PLOCHA CELKEM		260,72

BYT 1: PLOCHA = 87 m²
BYT 2: PLOCHA = 52,93 m²



0,000 = 377,500 m n.m., B.p.v. / SOUŘADNICOVÝ SYSTÉM S–JTSK

DRUH PRÁCE	BAKALÁŘSKÁ PRÁCE		<div><div><div>T</div></div><div><div>FAKULTA</div><div>STAVEBNÍ</div><div>ústav</div><div>pozemního stavitelství</div></div></div>	
VYPRACOVAL	RADKA ROUSKOVÁ			
KONTROLOVAL	Ing. ROMAN BRZOŇ, Ph.D.			
STAVEBNÍK	Město Lanškroun, nám. J. M. Marků 12, 563 01 Lanškroun			
MÍSTO STAVBY	Lanškroun, kat. území Dolní Třešňovec, parc. č. 3326/59			
NÁZEV STAVBY	BYTOVÝ DŮM V LANŠKROUNĚ			
STAVEBNÍ OBJEKT	SO 01 BYTOVÝ DŮM A			
ČÁST	STAVEBNĚ KONSTRUKČNÍ ŘEŠENÍ			
OBSAH:	SCHÉMA KANALIZACE V 1.NP			
			FORMÁT	2 A4
			DATUM	5/2020
			STUPEŇ PD	DPS
			MEŘITKO 1:100	Č. VÝKRESU D.1.2.12